

can-am®



Bekleidung und Fahrerbekleidung

2025

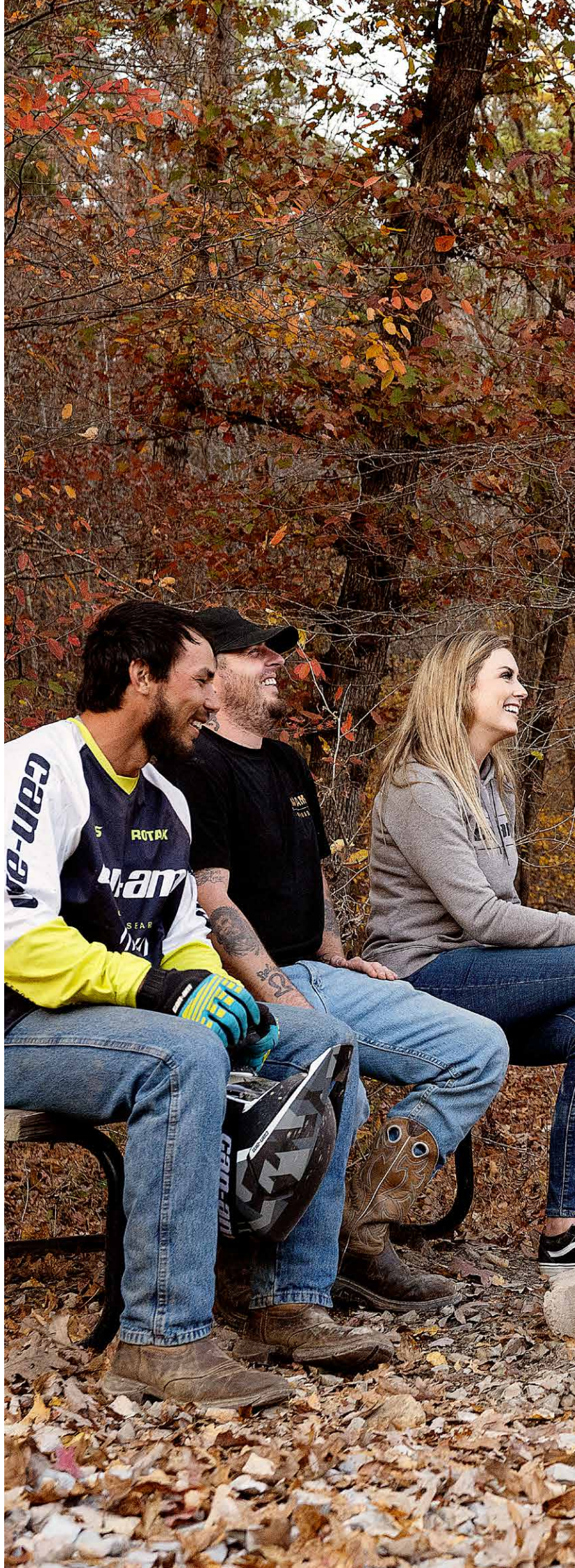
Helme, Schutzbrillen, Funktions- und Freizeitbekleidung

INHALTSVER- ZEICHNIS

Größentabelle	4
Kommunikationssysteme	7
Helme	9
Schutzbrillen	11
Can-Am x FastHouse	13
Kollektion „Expedition“	18
Schlammschutzbekleidung	19
Halsbekleidung	19
Trikota	20
Kollektion „Performance“	20
Handschuhe	21
Kollektion „Utility“	23
Kollektion „Woodsman“	23
Premium-Kollektion	24
Signature Kollektion	24
Kopfbedeckungen	25
Kinder-Kollektion	25
Taschen	26

CANAMOFFROAD.COM

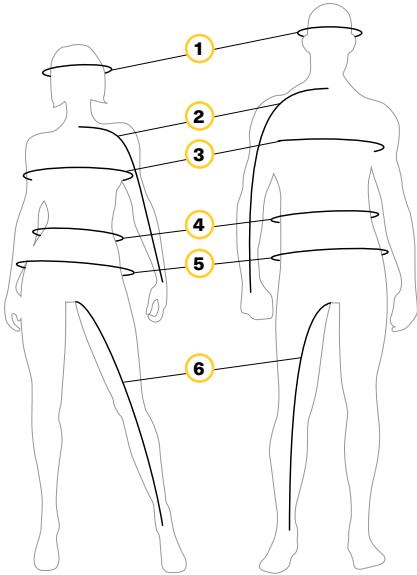
© 2024 Bombardier Recreational Products Inc. (BRP). Alle Rechte vorbehalten. ®, TM und das BRP Logo sind Marken von BRP oder seinen angeschlossenen Unternehmen. In den USA werden die Produkte von BRP US Inc.† vertrieben. Alle anderen Marken sind Eigentum ihrer jeweiligen Inhaber. BRP behält sich das Recht vor, Produkte einzustellen oder Spezifikationen, Preise, Designs, Ausstattungsmerkmale, Modelle oder Ausstattung zu verändern, ohne dass hieraus Ansprüche abgeleitet werden können. Einige der dargestellten Modelle verfügen möglicherweise über optionale Ausstattung. Die Produktleistung kann durch Wetter, Temperatur, Höhe, Fähigkeiten des Fahrers und durch das Gewicht von Fahrer/Mitfahrer beeinflusst werden. BRP empfiehlt allen ATV/SxS-Fahrern, eine Schulung zu absolvieren. Erkundigen Sie sich bei Ihrem Händler, oder wenden Sie sich telefonisch unter 1-800-887-2887 (USA) an das ATV Safety Institute oder unter 1-613-739-1535 (Kanada) an den Canadian Safety Council. Der Betrieb von ATVs und SxSs kann gefährlich sein. Überschreiten Sie niemals die Sitzplatzkapazität des ATV/SxS. Alle ATV-Modelle für Erwachsene dürfen nur von Fahrern ab 16 Jahren verwendet werden. Jugend-ATVs „Y-6+“ dürfen nur von Kindern ab 6 Jahren verwendet werden. ATVs „Y-10+“ dürfen nur von Kindern ab 10 Jahren verwendet werden. ATVs „Y-14+“ dürfen nur von Kindern ab 14 Jahren verwendet werden. Alle Kinder müssen physisch und psychisch in der Lage sein, ein Jugend-ATV verantwortungsvoll zu nutzen und müssen jederzeit von einem Erwachsenen beaufsichtigt werden. Fahren Sie mit Jugend-ATVs nicht auf öffentlichen Trails, es sei denn, dies ist gesetzlich erlaubt. Lesen Sie die Betriebsanleitung des Fahrzeugs sorgfältig. Befolgen Sie alle Anleitungen und Sicherheitshinweise und befolgen Sie die geltenden Gesetze und Vorschriften. ATVs und SxSs sind nur für den Einsatz im Gelände bestimmt; fahren Sie niemals auf gepflastertem oder asphaltiertem Untergrund oder öffentlichen Straßen. Zu Ihrer Sicherheit: Fahrer und Beifahrer müssen einen Helm, Augenschutz und geeignete Schutzkleidung tragen. Fahren Sie nie unter dem Einfluss von Alkohol und Drogen. Führen Sie während der Fahrt niemals Stunts aus. Vermeiden Sie überhöhte Geschwindigkeit und seien Sie auf schwierigem Terrain besonders vorsichtig. Fahren Sie immer verantwortungsbewusst und vorsichtig. Näheres erfahren Sie bei Ihrem BRP Vertragshändler oder auf <https://can-am.brp.com>.





GRÖSSENTABELLE

SO MESSEN SIE



- Die besten Ergebnisse erhalten Sie, wenn eine andere Person Ihre Maße nimmt.
- Beim Maßnehmen sollten Sie nur Unterwäsche tragen.
- Das Maßband sollte eng – aber nicht zu eng – anliegen.
- Sollten die ermittelten Maße zwischen zwei Größen liegen, empfehlen wir, die größere der beiden Größen zu bestellen.

- 1 KOPF** Messen Sie den Kopfumfang an der Mitte der Stirn, über den Ohren und über der Wölbung am Hinterkopf.
- 2 ARMLÄNGE** Lassen Sie die Hände seitlich herunterhängen, in leicht gebeugter Haltung. Messen Sie von der Nackenmitte, über die gesamte Länge Ihres Armes, bis zum Handgelenk.
- 3 BRUST** Messen Sie unter Ihren Armen. Dabei sollte die Stelle gewählt werden, an der Ihr Oberkörper den größten Umfang aufweist.
- 4 TAILLE** Messen Sie Ihren natürlichen Taillenumfang und lassen Sie einen Finger Luft zwischen dem Maßband und Ihrem Körper.
- 5 HÜFTE** Messen Sie um den breitesten Bereich Ihres Gesäßes.
- 6 SCHRITTLÄNGE** Messen Sie ohne Schuhe, vom Schritt bis zum Boden.

Welcher Code entspricht Ihrem Artikel?

- 1 Ermitteln Sie Ihre Kleidergröße und Farbe.
- 2 Entnehmen Sie der unten genannten Tabelle (Spalte „CODE“) den zu Ihrer Kleidergröße gehörigen Bestellcode, den Sie in Ihrer Bestellnummer ergänzen.

Beispiel: 440975 (Artikelnummer für die Mesh-Jacke Sythe für Herren CE/UKCA)
06 (Größencode M)
90 (Farbcode Schwarz)

Artikel | Größe | Farbe
Vollständige Artikelnummer: 440975 | 06 | 90

GRÖSSENCODE

Erwachsene		Erwachsene		Erwachsene		Erwachsene		Erwachsene		Erwachsene		Jugendliche / Kinder	
Größe	Code	Größe	Code	Größe	Code	Größe	Code	Größe	Code	Größe	Code	Größe	Code
Einheitsgröße	00	XLT	13	X	26	5	24	13	33	36	40	3-4	79
XS	02	2XL	14	1X	86	6	25	14	34	38	41	5-6	52
S	04	2XLT	15	2X	87	7	27	16	35	40	42	6-8	48
M	06	3XL	16	3X	95	8	28	18	78	42	43	7-8	54
MT	07	3XLT	17	1	20	9	29	28	36			10-12	49
L	09	4XL	18	2	21	10	30	30	37	S/M	72	14-16	50
LT	10	4XLT	19	3	22	11	31	32	38	M/L	91		
XL	12	5XL	88	4	23	12	32	34	39	L/XL	73		

FARBCODE

Name	Code	Name	Code	Name	Code	Name	Code
Transparent	00	Lava-Rot	17	Violett	41	Indigoblau	82
Weiß	01	Bunt	18	Dunkellila	42	Royalblau	83
Braun	04	Silber verspiegelt	22	Rauch	57	Navy	89
Dunkelgrau	07	Magnesium	24	Grün	70	Schwarz	90
Silber	08	Flieder	25	Türkis	74	Schwarz mit Grafikdesign	94
Grau	09	Warngelb	26	Türkis (Aqua)	76	Bernstein	95
Gelb	10	Dunkelgrau meliert	29	Armeegrün	77	Elfenbein	97
Gold	11	Rot	30	Denim-Blau	79		
Orange	12	Pink	36	Blau	80		
Koralle	13	Eisfarben	38	Hellblau	81		

BEKLEIDUNG & SPORTBEKLEIDUNG

HERREN 170 – 182 CM

	XS	S	M	L	XL	2XL	3XL
Größencode	02	04	06	09	12	14	16
Brustumfang	81-86	88-92	96-101	107-112	117-122	127-132	137-142
Taille	66-71	74-79	81-86	91-97	101-107	112-117	122-127
Hüftumfang (Gesäß)	81-86	88-92	96-101	107-112	117-122	127-132	137-142
Armlänge	76	79	81	84	86	89	89
Schrittlänge	79	80	81	81	81	81	81

DAMEN 160 – 176 CM

	XS	S	M	L	XL	2XL	3XL
Größencode	02	04	06	09	12	14	16
Brustumfang	83-88	88-92	94-99	101-107	112-117	122-127	132-142
Taille	69-74	74-79	79-84	86-91	96-101	107-112	117-127
Hüftumfang (Gesäß)	91-97	96-101	101-107	109-114	112-124	122-135	140-150
Armlänge	74	76	76	79	79	81	81
Schrittlänge	76	76	76	76	76	76	76

Informationen zur Helmgröße finden Sie auf Seite 9.

Informationen zu Handschuhgrößen finden Sie auf Seite 21.



DER VIBE WIRD NOCH BESSER

Die neue, verbesserte Version des Vibe Universal-Kommunikationssystems ist jetzt mit den meisten BRP Helmen verwendbar und sorgt dafür, dass Ihr Fahrspaß nicht abreißt.



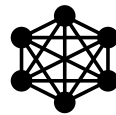
EINFACHES VERBINDEN
MIT EINEM KLICK

INTEGRATION VON
KOMMUNIKATIONSTECHNIK

EINFACHE INSTALLATION

SCHNELLADUNG, AKKULAUFZEIT VON
8 H BEI -20 °C, BIS ZU 11 H BEI 20 °C

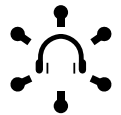
OPEN MESH-TECHNOLOGIE (KOMPATIBEL
MIT DEM SENA MESH-SYSTEM)



OPEN MESH
INTERCOM:
UNBEGRENZT



BLUETOOTH® 5.1



GROUP MESH
INTERCOM: 24 FAHRER



INTERCOM 1,6 KM



MEHRSPRACHIGE
SPRACHSTEUERUNG



ADVANCED NOISE
CONTROL™
(Hochentwickelte
Geräuschminderung)

KOMMUNIKATIONSSYSTEME

NEU Vibe Universal-Kommunikationssystem von BRP

929105 - Einheitsgröße

Mattschwarz (93)

UNISEX



Vibe Universal-Kommunikationssystem mit überlegener Audioqualität für jeden BRP Helm.

- Sound by Harman / Kardon®.
- Mesh 2.0: Robust und zuverlässig, mit allen Sena Mesh-Geräten kompatibel.
- Größte Akkukapazität mit 8 Stunden Sprechzeit bei -20 °C
- Einfaches Verbinden mit einem Klick.
- Mesh Intercom™ bietet hervorragende Audioqualität.
- 1 Antenne für 1,6 km Reichweite auf Sicht.
- Das Multikanal-Protokoll in Open Mesh ermöglicht es Ihnen, zwischen 9 Kommunikationskanälen zu wechseln.

- Bluetooth® 5.1-fähig.
- Komfortabler Zugriff auf sprachaktivierte digitale Assistenten („Hey Google“/„Hey Siri“).
- Schnellladen mit 30% höherer Geschwindigkeit.
- Mit Handschuhen bedienbare Benutzeroberfläche.
- Mit den meisten BRP Helmen kompatibel.
- Kompatibel mit zahlreichen BRP Fahrzeugen mit Steuerung zum Stummschalten/Aufheben der Stummschaltung, Lauter- oder Leiserstellen und zur Anzeige von Informationen wie Batteriestatus und Mesh-Kanal.



PYRA HELME



CAN-AM PYRA FADE - WEISS
929078_01



CAN-AM PYRA DUNE - SAND
929039_03



CAN-AM PYRA FADE - TÜRKIS
929078_76



CAN-AM PYRA DUNE - ROT
929039_30



CAN-AM PYRA DUNE - DUNKELGRAU
929039_07

Von BRP selbst entwickelt für optimale Leistung.



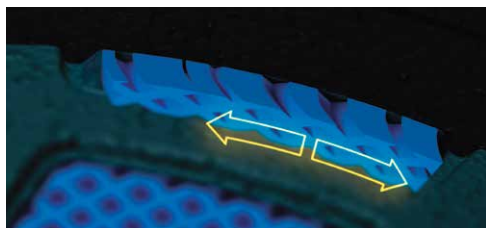
LEICHT



ZUGÄNLICH



DOT / ECE



SCHUTZ

Die Energiereduktionstechnologie (ERT) leitet bei einem Sturz die Kraft vom Kopf weg.



LEICHT

Mit 1.310 g (Größe L) unser leichtester Helm.



LUFTZIRKULATION

Mit dem offenen Kinn, dem abnehmbaren Windabweiser und den hinteren Belüftungsöffnungen brauchen Sie während der Fahrt nicht zu schwitzen.

HELME

UNISEX

Can-Am Helm Pyra Fade

DOT ECE2206

929078 • XS, S, M, L, XL, 2XL, 3XL

Beige (02), Grau (09), Türkis (Aqua) (76), Weiß (01)



- Beschränkte 4-Jahres-Garantie.
- Außenschale aus modernem Kunststoff-Verbundwerkstoff mit Energiereduktionstechnologie (ERT).
- Voll verstellbares Schildsystem.
- Hi-Max Be- und Entlüftungssystem vorne und hinten für bestmögliche Kühlung.
- Herausnehmbares, waschbares, austauschbares und feuchtigkeitsregulierendes Innenfutter.
- Leichter Doppel-D-Kinnriemen.
- Gewicht: ±1310 g in Größe L.
- DOT/ECE 2206-zertifiziert.

Can-Am Helm Pyra

DOT ECE2206

929038 • XS, S, M, L, XL, 2XL, 3XL

Dunkelgrau (07), Rot (30), Blau (80)



- Beschränkte 4-Jahres-Garantie.
- Außenschale aus modernem Kunststoff-Verbundwerkstoff mit Energiereduktionstechnologie (ERT).
- Voll verstellbares Schildsystem.
- Hi-Max Be- und Entlüftungssystem vorne und hinten für bestmögliche Kühlung.
- Herausnehmbares, waschbares, austauschbares und feuchtigkeitsregulierendes Innenfutter.
- Leichter Doppel-D-Kinnriemen.
- Gewicht: ±1310 g in Größe L.
- DOT/ECE 2206-zertifiziert.

Can-Am Helm Pyra Dune

DOT ECE2206

929039 • XS, S, M, L, XL, 2XL, 3XL

Sand (03), Dunkelgrau (07), Grau (09), Rot (30)



- Beschränkte 4-Jahres-Garantie.
- Außenschale aus modernem Kunststoff-Verbundwerkstoff mit Energiereduktionstechnologie (ERT).
- Voll verstellbares Schildsystem.
- Hi-Max Be- und Entlüftungssystem vorne und hinten für bestmögliche Kühlung.
- Herausnehmbares, waschbares, austauschbares und feuchtigkeitsregulierendes Innenfutter.
- Leichter Doppel-D-Kinnriemen.
- Gewicht: ±1310 g in Größe L.
- DOT/ECE 2206-zertifiziert.

Can-Am Helm Exome

DOT ECE2206

929040 • XS, S, M, L, XL, 2XL, 3XL

Weiß (01), Sand (03), Dunkelgrau (07)



- Perfekt für abenteuerliche Touren, auf Trails oder im Gelände.
- Modularhelm mit Außenschale aus modernem Kunststoff-Verbundwerkstoff.
- Pinlock-geeignetes, mehrfach verstellbares und kratzfestes Visier.
- Austauschbare, zurückschiebbare Sonnenblende.
- Abnehmbarer, aerodynamischer Schirm.
- Besonders komfortables und waschbares Futter.
- Verstellbare Be- und Entlüftungsöffnungen.
- DOT/ECE 2206-zertifiziert.

HELME

HERREN & DAMEN

	2XS	XS	S	M	L	XL	2XL	3XL
Größencode	01	02	04	06	09	12	14	16
Kopf (Zoll)	20 ⁷ / ₈ -21 ¹ / ₄	21 ⁵ / ₈ -22	22 ³ / ₈ -22 ³ / ₄	23 ¹ / ₈ -23 ⁵ / ₈	24-24 ³ / ₈	24 ³ / ₄ -25 ¹ / ₈	25 ¹ / ₂ -25 ⁵ / ₈	25 ¹ / ₂ -25 ⁷ / ₈
Kopf (cm)	53-54	55-56	57-58	59-60	61-62	63-64	65-66	65-66



SCHUTZBRILLE FLINT FADE

Die Can-Am Schutzbrille Flint verfügt über ein spritzgegossenes Polycarbonatglas, das kratzfest und beschlagfrei ist und eine verzerrungsfreie Optik aufweist.

- ✓ UV-Schutz
- ✓ Beschlagfrei
- ✓ Kratzfest
- ✓ Rahmenlos
- ✓ Inklusive Zweitglas
- ✓ Kann mit dem Helm Pyra getragen werden



- 1) CAN-AM SCHUTZBRILLE FLINT FADE - CHROM
448778_99
- 2) CAN-AM SCHUTZBRILLE FLINT FADE - ROT
448778_30
- 3) CAN-AM SCHUTZBRILLE FLINT FADE - GELB
448778_10

SCHUTZBRILLEN

UNISEX

Can-Am Photochrom-Schutzbrille Flint

448779 • Einheitsgröße

Dunkelgrau (07)



- Ein 3-schichtiges, thermogeformtes Schaumpolster sorgt für optimale Passform.
- Das rutschfeste Silikonband sorgt für sicheren Sitz der Schutzbrille.
- Das spritzgegossene zylindrische Polycarbonatglas bietet verzerrungsfreie Sicht und erhöhte Stoßfestigkeit.
- Das Glas hat einen VLT-Wert (Lichtdurchlässigkeit) von 80 % bis 28 %, ist kratzfest, beschlagfrei und hat eine verspiegelte Beschichtung.
- Abnehmbarer Nasenschutz für zusätzliche Ablenkung von hochgeschleudertem Geröll.

Can-Am Schutzbrille Flint Fade

448778 • Einheitsgröße

Chrom (99), Rot (30),
Türkis (Aqua) (76), Gelb (10)



- Ein 3-schichtiges, thermogeformtes Schaumpolster sorgt für optimale Passform.
- Das rutschfeste Silikonband sorgt für sicheren Sitz der Schutzbrille.
- Das spritzgegossene zylindrische Polycarbonatglas bietet verzerrungsfreie Sicht und erhöhte Stoßfestigkeit.
- Getöntes, kratzfestes und beschlagfreies Glas mit verspiegelter Beschichtung.
- Besonders transparentes Glas für schlechte Lichtverhältnisse inklusive.
- Abnehmbarer Nasenschutz für zusätzliche Ablenkung von hochgeschleudertem Geröll.

Can-Am Schutzbrille Flint Dune

448726 • Einheitsgröße

Sand (03), Dunkelgrau (07),
Grau (09)



- Ein 3-schichtiges, thermogeformtes Schaumpolster sorgt für optimale Passform.
- Das rutschfeste Silikonband sorgt für sicheren Sitz der Schutzbrille.
- Das spritzgegossene zylindrische Polycarbonatglas bietet verzerrungsfreie Sicht und erhöhte Stoßfestigkeit.
- Getöntes, kratzfestes und beschlagfreies Glas mit verspiegelter Beschichtung.
- Besonders transparentes Glas für schlechte Lichtverhältnisse inklusive.
- Abnehmbarer Nasenschutz für zusätzliche Ablenkung von hochgeschleudertem Geröll.

Can-Am Überbrille Trench

448792 • Einheitsgröße

Mattschwarz (93)



- Ein 3-schichtiges, thermogeformtes Schaumpolster sorgt für optimale Passform.
- Das rutschfeste Silikonband sorgt für sicheren Sitz der Schutzbrille.
- Das spritzgegossene zylindrische Polycarbonatglas bietet verzerrungsfreie Sicht und erhöhte Stoßfestigkeit.
- Kratzfestes und beschlagfreies Einzelglas.
- Abnehmbarer Nasenschutz für zusätzliche Ablenkung von hochgeschleudertem Geröll.
- Passt über die meisten auf dem Markt erhältlichen Korrekturbrillen mit einer Glashöhe von weniger als 51 mm und einer Bügelbreite von 146 mm.

Can-Am Schutzbrille Trench

448696 • Einheitsgröße

Weiß (01), Dunkelgrau (07),
Rot (30), Blau (80)



- Ein 3-schichtiges, thermogeformtes Schaumpolster sorgt für optimale Passform.
- Das rutschfeste Silikonband sorgt für sicheren Sitz der Schutzbrille.
- Das spritzgegossene zylindrische Polycarbonatglas bietet verzerrungsfreie Sicht und erhöhte Stoßfestigkeit.
- Kratzfestes und beschlagfreies Einzelglas.
- Abnehmbarer Nasenschutz für zusätzliche Ablenkung von hochgeschleudertem Geröll.



CAN-AM x FASTHOUSE

Der Wüstenrennsport ist im Hause Fasthouse tief verwurzelt. Ihre Leidenschaft ist geprägt von der Kameradschaft, den guten Zeiten und dem Erbe der Pioniere, die uns vorausgegangen sind.

Fasthouse baut auf dem Erbe seiner Vorgänger auf, geht aber gleichzeitig seinen eigenen Weg als „Purveyors of Good Times®“. Diese Kollektion vereint die Ästhetik von Fasthouse mit dem Können von Can-Am Off-Road – eine Partnerschaft, die neue Maßstäbe für den Offroad-Lifestyle setzt, den Kern ihrer gemeinsamen Werte einfängt und ein Vermächtnis hinterlässt, an dem sich alle erfreuen können.



1) CAN-AM X FH LANGARM-T-SHIRT DESERT RACER – WEISS
288011_01

2) CAN-AM X FH CUFF BEANIE – SCHWARZ
288079_90

3) CAN-AM X FH T-SHIRT RACING – WEISS
288048_01

4) CAN-AM X FH LANGARM-T-SHIRT NO BOUNDARIES – SCHWARZ
288016_90

5) CAN-AM X FH FLAT-BRIM CAP RACING – BRAUN
448804_04

6) CAN-AM X FH OFF-ROAD T-SHIRT – GRAU MELIERT
288042_27

7) CAN-AM X FH T-SHIRT NO BOUNDARIES – WEINROT
288040_32

8) CAN-AM X FH CAP BADGE – ELFENBEIN
448805_97

9) CAN-AM X FH T-SHIRT BADGE – DUNKELBLAU
288025_16

10) CAN-AM X FH T-SHIRT DUST TO DAWN – SCHWARZ
288050_90

CAN-AM x FASTHOUSE

HERREN

Can-Am x FH Motorall

441716 · 28, 30, 32, 34, 36, 38, 40, 42

Bronze (92), Schwarz (90)



Der Motorall® ist unsere bewährte Grindhouse Motorradhose in einem Overall-Schnitt.

- 69 % Polyester, 27 % Nylon, 4 % Elasthan.
- Cargo-Taschen mit Reißverschluss auf der Brust und beiden Oberschenkeln.
- Mesh-Belüftungstaschen mit Reißverschluss an beiden Oberschenkeln.
- Hosenschlitz mit Reißverschluss für einfache Boxenstopps.
- Verstellbare elastische Träger für einen bequemen Einstieg.
- 600-Denier-Polyester und 4-Wege-Stretchgewebe im Rumpf.
- Molle-Gurte im oberen Brustbereich für Funkgeräte, Werkzeug und Zubehör.
- Doppel- und Dreifachnähte aus hochfestem Nylonfaden.
- Futter aus seidig weichem Trikotstoff in ¾-Länge, für Kniestrümpfe optimiert.
- Gemustert und für jeden Fahrertyp geeignet.

“Achten Sie darauf, die richtigen Größencodes aus der Größentabelle auf Seite 3 zu verwenden“

Can-Am x FH Trikot

288075 · S, M, L, XL, 2XL, 3XL

Schwarz mit Grafikdesign (94)



Hochfunktionelles Trikot aus atmungsaktiven Materialien in traditionellem Schnitt.

- 100 % Polyester.
- Hochwertige Siebdruckgrafik.
- Feuchtigkeitsregulierende Materialien halten Sie trocken.
- Mesh-Einsätze an den Seiten und unter den Ärmeln sorgen für Luftzirkulation.
- Das verlängerte Rückenteil sorgt dafür, dass das Trikot nicht verrutscht.
- Sportliche Passform, mäßig schmal am Körper und an den Ärmeln.
- Overlock-Nähte für hervorragende Haltbarkeit und Langlebigkeit.

NEU Can-Am x FH Kapuzenpullover Racing

288013 · S, M, L, XL, 2XL, 3XL

Schwarz (90)



Mittelschwerer Kapuzenpullover für Herren.

- 80 % Baumwolle, 20 % Polyester.
- Weiches, mittelschweres Material (280 g/m²).
- Zwei Eingriffstaschen vorne.
- Metallösen und Kordelzug an der Kapuze.
- Pullover-Passform mit gefütterter Kapuze.
- Siebdruckgrafik.
- Gerippter Bund an den Ärmeln und am Saum.

Can-Am x FH Kapuzenjacke Duster

288077 · S, M, L, XL, 2XL, 3XL

Schwarz (90)



Traditionelle mittelschwere Kapuzenjacke.

- 80 % Baumwolle, 20 % Polyester.
- Ultraweiches, mittelschweres Material (230 g/m²).
- Gefärbter Stoff, mit Siebdruckgrafik.
- Mit Reißverschluss und ungefütteter Kapuze.
- Metallösen und Kordelzug an der Kapuze.
- Gerippter Bund an den Ärmeln und am Saum.

NEU Can-Am x FH Langarm-T-Shirt Desert Racer

288011 • S, M, L, XL, 2XL, 3XL

Weiß (01)



- Ultraweiches T-Shirt aus 100 % gekämmter, ringgesponnener Baumwolle.
- 100 % Baumwolle.
 - 150 g/m².
 - Weiches und leichtes Material.
 - Rundhalsausschnitt.
 - Siebdruckgrafik mit Plastisol-Tinte.

NEU Can-Am x FH Langarm-T-Shirt No Boundaries

288016 • S, M, L, XL, 2XL, 3XL

Schwarz (90)



- Ultraweiches T-Shirt aus 100 % gekämmter, ringgesponnener Baumwolle.
- 100 % gekämmte, ringgesponnene Baumwolle.
 - 150 g/m².
 - Weiches und leichtes Material.
 - Rundhalsausschnitt.
 - Siebdruckgrafik mit Plastisol-Tinte.

NEU Can-Am x FH T-Shirt Badge

288025 • S, M, L, XL, 2XL, 3XL

Dunkelblau (16), Weiß (01)



- Ultraweiches T-Shirt aus Polyester/Baumwolle.
- 50 % Baumwolle, 50 % Polyester.
 - Weiches und leichtes Material.
 - Rundhalsausschnitt.
 - Siebdruckgrafik.

NEU Can-Am x FH T-Shirt Racing

288048 • S, M, L, XL, 2XL, 3XL

Schwarz (90), Weiß (01)



- Ultraweiches T-Shirt aus 100 % gekämmter, ringgesponnener Baumwolle.
- 100 % gekämmte, ringgesponnene Baumwolle.
 - Weiches und leichtes Material.
 - Rundhalsausschnitt.
 - Siebdruckgrafik mit Plastisol-Tinte.

NEU Can-Am x FH Dust to Dawn T-Shirt

288050 • S, M, L, XL, 2XL, 3XL

Armeegrün (77), Schwarz (90)



- Ultraweiches T-Shirt
- Unifarben: 100 % gekämmte, ringgesponnene Baumwolle.
 - Melierte Farben: 50 % Baumwolle, 50 % Polyester.
 - Weiches und leichtes Material.
 - Rundhalsausschnitt.
 - Siebdruckgrafik.

Can-Am x FH T-Shirt Coilover

288065 • S, M, L, XL, 2XL, 3XL

Schwarz (90), Bronze (92)



- Ultraweiches T-Shirt aus 100 % gekämmter, ringgesponnener Baumwolle.
- 100 % gekämmte, ringgesponnene Baumwolle.
 - Weiches und leichtes Material.
 - Rundhalsausschnitt.
 - Siebdruckgrafik mit Plastisol-Tinte.

NEU Can-Am x FH Kapuzenpullover Racing

288039 · S, M, L

Schwarz (90)



- Mittelschwerer Kapuzenpullover für Damen.
- 80 % Baumwolle, 20 % Polyester.
 - Weiches, mittelschweres Material (230 g/m²).
 - Zwei Eingriffstaschen vorne.
 - Metallösen und Kordelzug an der Kapuze.
 - Pullover-Passform mit gefütterter Kapuze.
 - Siebdruckgrafik.
 - Gerippter Bund an den Ärmeln und am Saum.

Can-Am x FH Trikot

288081 · XS, S, M, L, XL, 2XL

Schwarz (90), Silber (08)



- Hochfunktionelles Trikot aus atmungsaktiven Materialien in traditionellem Schnitt.
- 100 % Polyester.
 - Hochwertige Siebdruckgrafik.
 - Feuchtigkeitsregulierende Materialien halten Sie trocken.
 - Mesh-Einsätze an den Seiten und unter den Ärmeln sorgen für Luftzirkulation.
 - Das verlängerte Rückenteil sorgt dafür, dass das Trikot nicht verrutscht.
 - Sportliche Passform, mäßig schmal am Körper und an den Ärmeln.
 - Overlock-Nähte für hervorragende Haltbarkeit und Langlebigkeit.

Can-Am x FH Langarm-T-Shirt

288083 · S, M, L

Schwarz (90), Weiß (01)



- Ultraweiches Langarm-T-Shirt aus Polyester/Baumwolle.
- 50 % Baumwolle, 50 % Polyester.
 - Weiches und leichtes Material.
 - Rundhalsausschnitt.
 - Siebdruckgrafik.

NEU Can-Am x FH T-Shirt No Boundaries

288040 · XS, S, M, L, XL, 2XL

Schwarz (90), Weinrot (32)



- Ultraweiches T-Shirt aus Polyester/Baumwolle.
- 50 % Baumwolle, 50 % Polyester.
 - Weiches und leichtes Material.
 - Rundhalsausschnitt.
 - Siebdruckgrafik.

NEU Can-Am x FH Off-Road T-Shirt

288042 · XS, S, M, L, XL, 2XL

Grau meliert (27), Weiß (01)



- Ultraweiches T-Shirt aus Polyester/Baumwolle.
- 50 % Baumwolle, 50 % Polyester.
 - Weiches und leichtes Material.
 - Rundhalsausschnitt.
 - Siebdruckgrafik.

Can-Am x FH T-Shirt

288082 · XS, S, M, L, XL, 2XL

Schwarz (90)



- Ultraweiches T-Shirt aus Polyester/Baumwolle.
- 50 % Baumwolle, 50 % Polyester.
 - Weiches und leichtes Material.
 - Rundhalsausschnitt.
 - Siebdruckgrafik.

Can-Am x FH Handschuhe Speed

446384 • XS, S, M, L, XL, 2XL

Elfenbein (97)



Die Handschuhe im Speed-Stil bestehen aus hochwertigen Materialien und haben eine traditionelle Motorrad-Passform.

- 77 % Polyamid, 15 % Polyurethan, 7 % Elasthan, 1 % Polychloropren.
- Strapazierfähiges, eng anliegendes 2-Wege-Stretch-Material.
- Perforierte Clarino® Handflächen- und Daumenschützer.
- Touchscreen-tauglich an Zeigefinger und Daumen.
- Zwickel an den Knöcheln für erhöhte Fingerbeweglichkeit.
- Geformte Neopren-Manschette mit niedrigem Profil.
- Mesh-Fingerzwickel und griffiger Silikondruck.
- TPR und gedruckte Details rundum.

NEU Can-Am x FH Cuff Beanie

288079 • Einheitsgröße

Schwarz (90), Bronze (92)



Strickmütze mit dickem Bündchen aus ultraweichem, kratzfreiem 100 % Acryl.

- 100 % Acryl.
- Ultraweiches, kratzfreies Material.
- Webaufnäher vorne.

NEU Can-Am x FH Flat-Brim Cap Racing

448804 • Einheitsgröße

Schwarz (90), Braun (04)



Strukturierte 5-Panel-Snapback-Cap mit flachem Schirm aus hochwertiger Acrylwole.

- 100 % Acrylwole.
- 5-Panel-Ausführung.
- Flacher Schirm und passende Unterseite.
- Markenbändchen und Flaggenetikett.
- Kontrastierende Druckknopflasche.
- Snapback-Verschluss hinten.

NEU Can-Am x FH Cap Badge

448805 • Einheitsgröße

Armeegrün (77), Elfenbein (97)



Strukturierte 5-Panel-Cap im Trucker-Stil mit Snapback-Verschluss.

- 100 % Baumwolle und Polymesh hinten.
- 5-Panel-Ausführung.
- Gebogener Schirm.
- Webaufnäher vorne.
- Markenbändchen und Flaggenetikett.
- Snapback-Verschluss hinten.

Can-Am x FH Hut Blaze

288078 • Einheitsgröße

Silver (08)



Strukturierte 5-Panel-Snapback-Ausführung mit tiefem Profil aus hochwertiger Acrylwole.

- 80 % Acryl, 20 % Wolle.
- 5-Panel-Ausführung.
- Tiefes Profil, strukturiert.
- Webaufnäher vorne.
- Markenbändchen und Flaggenetikett.
- Passende Unterseite.
- Kontrastierende Druckknopflasche.

SCHLUSS MIT KÄLTE

Die Arbeit hört auch an kalten Tagen nicht auf. Die Jacke clim8® ist für widrige Bedingungen ausgelegt und sowohl als beheizte als auch als unbeheizte Version erhältlich. Kombinieren Sie unsere Jacke, Hose und Handschuhe der Reihe Expedition, um den ganzen Winter über warm und komfortabel zu bleiben.

- 1) CAN-AM HELM EXOME - WEISS
929040_01
- 2) JACKE EXPEDITION RADIANT - SCHWARZ
440982_90
- 3) HANDSCHUHE EXPEDITION RADIANT - SCHWARZ
446346_90



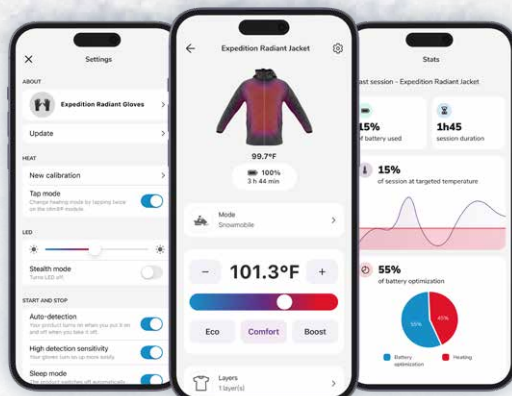
3



2



1



INTELLIGENTE WÄRME

Das autonome Heizsystem clim8 nutzt Sensoren, um Ihre Körpertemperatur zu überwachen und passt sich an Ihr Wärmeniveau an.

INTELLIGENTE APP-STEUERUNG

Stellen Sie Ihre Idealtemperatur über die clim8 App ein und lassen Sie sie den Rest erledigen.

DURCH DATEN GESTÜTZT

Die Erfassung der Körperwärme durch das clim8 Labor ermöglicht einen optimalen Wärmekomfort.

KOLLEKTION „EXPEDITION“

HERREN

Jacke Expedition Radiant (Set)

440982 · S, M, L, XL, 2XL, 3XL

Schwarz (90)



- Warme Utility-Jacke.
- Verwenden Sie sie für Arbeiten rund um Ihr Fahrzeug.
 - 200 g Isolierung.
 - Gewebeleistung 10.000 mm / 5.000 g.
 - Wasserabweisende Teflon-Beschichtung.
 - Belüftung unter den Armen.
 - 8 Mehrzwecktaschen.
 - Abnehmbare Kapuze.
 - Breites reflektierendes Gurtband für maximale Sichtbarkeit.
- Praktischer Karabinerhaken.
 - Schneefang.
 - Ellbogen und Unterarme verstärkt.
 - Kragen und Manschetten verstellbar.
 - Kritische Nähte versiegelt.
 - E LinQ System.
 - clim8® Heiztechnologie.
 - Inklusive 1 Akku und Ladegerät.
 - YKK Reißverschlüsse.

Leistung:

Wasserdichtheit ●●●○○
 Atmungsaktivität ●●●○○
 Wärme ●●●●●

Wichtigste Vorteile:

- Temperaturregulierung.
- Schützt vor Wind.
- Verstärkt.

Handschuhe Expedition

446337 · XS, S, M, L, XL, 2XL, 3XL

Armeegrün (77), Schwarz (90), Khaki (05)



- Besonders warme Handschuhe für Komfort bei allen Fahrbedingungen.
- Handrücken: 200 g PrimaLoft® Gold
 - Handinnenfläche: 133 g PrimaLoft® Gold.
 - Wasserdichter, winddichter und atmungsaktiver Innenhandschuh.
 - Natürlich feuchtigkeitsregulierendes und antimikrobielles Futter aus einer Wollmischung.

- Handinnenfläche und Finger aus Leder mit griffiger Verstärkung.
- Touchscreen-tauglich am Zeigefinger.
- Nasenwischer am Daumen.

Leistung:

Wasserdichtheit ●●●●●
 Fingerbeweglichkeit ●●●○○
 Wärme ●●●○○

Handschuhe Expedition Radiant

446346 · XS, S, M, L, XL, 2XL, 3XL

Schwarz (90)



- Besonders warme Handschuhe für Komfort bei allen Fahrbedingungen.
- Handrücken: 200 g PrimaLoft® Gold
 - Handinnenfläche: 133 g PrimaLoft® Gold.
 - Wasserdichter, winddichter und atmungsaktiver Innenhandschuh.
 - Feuchtigkeitsregulierendes Fleece-Futter.
 - Inklusive 2 Akkus und Ladegerät.

- Handinnenfläche und Finger aus Leder mit griffiger Verstärkung.
- Touchscreen-tauglich am Zeigefinger.
- Nasenwischer am Daumen.
- clim8® Heiztechnologie.

Leistung:

Wasserdichtheit ●●●●●
 Fingerbeweglichkeit ●●●○○
 Wärme ●●●●●

UNISEX

Akku (1 Stück) für beheizte Ausrüstung

488100 · Einheitsgröße

Schwarz (90)



- 1x Lithium-Ionen-Akku, 7,4 V, 3.000 mA.
- Wiederaufladbar.

Akku-Ladegerät für beheizte Ausrüstung

488101 · Einheitsgröße

Schwarz (90)



- Akku-Ladegerät mit doppeltem Ausgang.
- EU/US-Wechselstecker.

SCHLAMMSCHUTZBEKLEIDUNG

HERREN

Schlammenschutzjacke



286676 • S, M, L, XL, 2XL

286797 • S, M, L, XL, 2XL

Transparent (00),
Mattschwarz (93)

Camo (37)

- Schlammschutzjacke 100% wasserdichtes PVC.
- 98,5 % Polyvinylchlorid (PVC), 1,5 % Mesh-Polyester.
- Elektronisch verschweißte Nähte.
- Belüftungseinsätze unter den Armen und hinten.
- Zwei Eingriffstaschen.
- Manschetten, Bund und Kragen elastisch.
- Can-Am Logo auf der Vorderseite oben links.

Schlammhose



286128 • S, M, L, XL, 2XL

286796 • S, M, L, XL, 2XL

Transparent (00),
Mattschwarz (93)

Camo (37)

- Übergroße Hose aus 100 % wasserdichtem PVC.
- 100 % Polyvinylchlorid (PVC).
- Elastische Bündchen in der Taille und an den Knöcheln.
- Elektronisch verschweißte Nähte.
- Strategisch platzierte Belüftungsöffnungen.
- Seitliche Öffnungen unten am Bein.

HALSBECKLEIDUNG

UNISEX

Balaclava Pyra



448735 • Einheitsgröße

Schwarz (90)

- Balaclava mit Neopren-Gesichtsschutz für effektiven Feuchtigkeitsaustausch zur Förderung der Atmung bei extremer Kälte.
- Perfekt in Kombination mit dem Helm PYRA.
- Zur Verwendung auf dem Trail.
- 65 % Nylon, 20 % Polyester, 10 % Elasthan, 5 % Synthetik.
- Dehnbare, schnell trocknendes Gewebe mit gebürsteter Innenseite.
- Der Mundschutz leitet Feuchtigkeit nach unten und von der Schutzbrille weg.
- Windbreaker-Gewebe um Stirn, Augen und Hals.
- Flatlock-Nähte verhindern Scheuern auf der Haut.
- Perfekt zur Verwendung mit Halbschalenhelmen.
- Mittiger Thermotransferdruck mit PYRA Logo.

Balaclava Ultimate Trail



447736 • S/M, L/XL

Schwarz (90)

- Perfekt zur Verwendung mit den Helmen OXYGEN, BV2S oder Modular 3.
- 60 % Polyester, 30 % Nylon, 10 % Elasthan.
- Hält Sie warm und ist zugleich atmungsaktiv und winddicht.
- Wasserdichtes, winddichtes und atmungsaktives Gewebe am Hals.
- Feuchtigkeitsregulierendes Gewebe.
- Elastischer Kanal an den Seiten für optimale Passform.

Nackenschutz



447841 • Einheitsgröße

Schwarz (90)

- Perfekt für allgemeinen Windschutz.
- 100 % Polyester.
- Elasthan-Einfassband und Gummizug hinten für besseren Sitz.
- Anti-Pilling-Fleece.

TRIKOTS

HERREN

Winddichtes Can-Am Trikot

454768 • S, M, L, XL, 2XL, 3XL

Schwarz (90), Camo (37), Navy (89)



Winddichtes Can-Am Trikot für Herren.

- Die perfekte Wahl für Touren an kühleren/windigen Tagen.
- Das Hauptmaterial ist feuchtigkeitsregulierend, leicht und schnelltrocknend.
- Windschutz im Bereich des vorderen Einsatzes aus Material mit höherer Dichte (+25 g/m²).
- Mesh-Gewebe für zusätzliche Belüftung im Achselbereich.
- Das verlängerte Rückenteil bietet zusätzlichen Schutz.
- Der Silikondruck am verlängerten Rückenteil hält das Trikot in der Hose.
- Sublimierter Druck.

DAMEN

Trikot mit Can-Am Emblem

454766 • XS, S, M, L, XL, 2XL

Camo (37), Grau (09)



Klassisches Can-Am Trikot für Damen.

- 100 % Polyester.
- Schnelltrocknendes, feuchtigkeitsregulierendes Material für maximalen Komfort.
- Mesh-Gewebe für zusätzliche Belüftung im Achselbereich.
- Sublimierter Druck.

KOLLEKTION „PERFORMANCE“

Can-Am Fleece-Kapuzenpullover

454627 • S, M, L, XL, 2XL, 3XL

Schwarz mit Grafikdesign (94)



Bequemer und lässiger Fleece-Kapuzenpullover Performance.

- 96% Polyester, 4% Elasthan.
- Antimikrobiell.
- Innenseite aus gebürstetem Fleece für mehr Weichheit.
- Verstellbare Kapuze mit Kordelzug.
- Rippstrick 1x1 an Saum und Bündchen.
- Kängurutasche vorne mit 2 beschichteten Reißverschlüssen mit Autolock.
- Geprägtes Can-Am Logo vorne der Mitte.

HERREN

Can-Am Rennsport-Hose

454771 • 30, 32, 34, 36, 38, 40

Indigoblau (82), Orange (12)



Can-Am Rennsport-Hose mit Kniepolstern.

- Leichte und extrem atmungsaktive Hose für Fahrer, die Spitzenleistung, Strapazierfähigkeit und einen Wettbewerbsvorteil suchen.
- Vollständige wasserabweisende Teflon[®] Behandlung.
- Geprägtes vollnarbiges Leder am Innenknie für Hitze- und Abriebbeständigkeit.
- Nicht verblässende sublimierte Grafiken.
- Stretch-Einsätze im Schritt, am Knie, seitlich in der Taille, am oberen Rücken und am Unterschenkel für mehr Bewegungsfreiheit.
- Gummierter, elastischer Bund, der das Trikot an Ort und Stelle hält.
- Ratschenartiger Tailerverschluss für bessere Weitenregulierung.
- Vorgeformte Hose für eine renntaugliche Haltung.
- Gerader Saum an der Beinöffnung für mehr Komfort im Stiefel.
- ¾-langes Mesh-Futter.
- Großes Can-Am Logo von der Hüfte bis zur Mitte des Oberschenkels, links und rechts / kleines Can-Am Logo oben in der Rückenmitte.

Can-Am Jogginghose Performance

454630 • S, M, L, XL, 2XL, 3XL

Camo (37)



Bequeme und lässige Jogginghose Performance.

- 61 % Baumwolle, 39 % Polyester.
- Zwickel.
- Antimikrobiell.
- Hochdichter Druck.
- Innenseite aus gebürstetem Fleece für mehr Weichheit.
- Kordelzug in der Taille.
- Rippstrick 1x1 an den Knöcheln.
- 2 Eingriffstaschen mit Reißverschluss + 1 Gesäßtasche mit Reißverschluss (beschichtete Reißverschlüsse mit Autolock).
- Kleiner gewebter Logo-Aufnäher neben dem linken Taschenende.

HANDSCHUHE

HERREN

Can-Am Handschuhe Steer

446357 · XS, S, M, L, XL, 2XL, 3XL

Armeegrün (77), Schwarz (90), Grün (70), Navy (89)



Der Can-Am Handschuh Steer ist so konzipiert, dass er langlebig ist und zugleich ein hohes Maß an Belüftung und Komfort in der heißesten Umgebung bietet.

- 80 % Polyester, 20 % Elasthan.
- Geformtes Neopren für anliegenden Sitz.
- Gegliederte Finger für leichtere Bewegung.
- Eingespritztes TPR an den Fingerknöcheln zum Schutz.

- Clarino® Nash-Schichten auf der Handfläche für Haltbarkeit und Komfort.
- Touchscreen-tauglich an Zeigefinger und Daumen.
- Belüftetes Netzgewebe.
- Transparenter, griffiger Silikondruck an den Fingern (außer Daumen).
- Can-Am Logo oben am Handschuh.

HANDSCHUHE (Messen Sie die Handflächenbreite)

UNISEX

	XS	S	M	L	XL	2XL	3XL
Größencode	02	04	06	09	12	14	16
Handfläche (Zoll)	3	3¼	3½	4	4½	5	5½
Handfläche (cm)	7,5	8	9½	10	11,5	13	14

OFF THE LAND- KOLLEKTION



- 1) CAN-AM UTILITY-OVERSHIRT FÜR HERREN - KHAKI
454788_05
- 2) CAN-AM CURVED CAP FÜR HERREN - DUNKELGRAU MELIERT
454777_29
- 3) CAN-AM JACKE COACHES FÜR HERREN - SCHWARZ
454785_90
- 4) CAN-AM UTILITY-JACKE FÜR HERREN - ARMEEGRÜN
454784_77
- 5) CAN-AM PIT-SHIRT - SCHWARZ
454790_90



CAN-AM UTILITY-OVERSHIRT
454788

KOLLEKTION „UTILITY“

HERREN

Can-Am Utility-Jacke

454784 • S, M, L, XL, 2XL, 3XL

Armeegrün (77), Schwarz (90)



Strapazierfähige Jacke mit warmem und bequemem Futter für kälteres Wetter.

- Schweres Material: 300 g/m².
- Wasserabweisend und winddicht.
- Körper und Kapuze mit Sherpa gefüttert.
- Nylonfutter in den Ärmeln.
- Kapuze mit Kordelzug verstellbar.
- 1 Brusttasche mit Reißverschluss; 2 untere Fronttaschen; 2 Innentaschen für zusätzlichen Stauraum.

- Innenliegende Sturm-Manschetten aus Rippstrick.
- Verlängerter Rücken.
- Weitenregulierung in der Taille.
- DWR (wasserabweisende Ausrüstung).

Can-Am Utility-Overshirt

454788 • S, M, L, XL, 2XL, 3XL

Khaki (05)



Can-Am Utility-Overshirt mit 2 Pattentaschen auf der Brust und 2 Eingriffstaschen an der Taille.

- 90 % Acryl, 10 % Schafwolle.
- Schweres Shirt: 300 g/m².
- 185 g/m²-Micro-Sherpa-Innenfutter im Rumpfbereich.
- Dehnbar.
- DWR-Ausrüstung (dauerhaft wasserabweisend).

- Vorgewaschen.
- Can-Am Druckknöpfe in der vorderen Mitte, Taschen.
- Aufhängeschlaufe an der Rückenpassage.

Can-Am Jacke Coaches

454785 • S, M, L, XL, 2XL, 3XL

Schwarz (90), Camo (37)



Leichte, wetterfeste Can-Am Jacke Coaches.

- 95 % Nylon, 5 % Elasthan.
- Leistung 8K / 800.
- Winddicht.
- Wasserabweisende Ausrüstung.
- Druckknöpfe vorne in matter Ausführung.
- Innen und an den Ärmeln mit Futter gearbeitet.

- 2 Eingriffstaschen.
- Elastische Bündchen.
- Can-Am Logo auf der Vorderseite oben links.
- Elastische Verstellmöglichkeit am Saum, seitlich angebracht.

KOLLEKTION „WOODSMAN“

HERREN

Kapuzenpullover Hybrid

454782 • S, M, L, XL, 2XL

Armeegrün (77), Schwarz (90)



Kapuzenpullover Hybrid aus strapazierfähigem Material.

- 80 % Baumwolle, 20 % Polyester.
- Gesteptes Ripstop-Nylon-Material an Arm, Oberkörper und Kapuze.
- Rippstrick 1x1 an den Ärmeln und am Saum.
- 2 Eingriffstaschen.
- 3-teilige Kapuze mit Kordelzug.

PREMIUM-KOLLEKTION

HERREN

Can-Am Premium-Kapuzenjacke

454780 • S, M, L, XL, 2XL, 3XL

Schwarz (90), Dunkelgrau meliert (29)



- Can-Am Premium-Kapuzenjacke aus schwerem Fleece.
- 72 % Baumwolle, 23 % Polyester-Fleece, 5 % Elasthan.
- Fleece: 320 g/m².
- Strickbündchen an den Ärmeln und am Saum.
- Verstellbare Kapuze mit Kordelzug.
- Doppelt gefütterte Kapuze: 100 % Baumwolle.

- Känguru-Tasche vorne.
- Kleines ESTD 1973 Can-Am Off-Road Logo in Form eines Sechsecks und eines Rechtecks vorne oben links/gleiches Logo aber größer oben in der Rückenmitte.

Can-Am Premium-Kapuzenpullover

454781 • S, M, L, XL, 2XL, 3XL

Grün (70)



- Can-Am Premium-Kapuzenpullover aus schwerem Fleece.
- 72 % Baumwolle, 23 % Polyester-Fleece, 5 % Elasthan.
- Fleece: 320 g/m².
- Strickbündchen an den Ärmeln und am Saum.
- Känguru-Tasche.

- Verstellbare Kapuze mit Kordelzug.
- Doppelt gefütterte Kapuze: 100 % Baumwolle.
- Großes Can-Am Rotax XPS Fox-Logo vorne oben in der Mitte.

SIGNATURE KOLLEKTION

HERREN

Sweatshirt mit Rundhalsausschnitt und Can-Am Schriftzug

454877 • S, M, L, XL, 2XL, 3XL

Camo (37)



Bequemes Sweatshirt mit Rundhalsausschnitt und Can-Am Schriftzug.

- 61 % Baumwolle, 39 % Polyester.
- Strickbündchen an den Ärmeln und am Saum.
- Großes Can-Am Logo vorne oben in der Mitte.

DAMEN

Sweatshirt mit Rundhalsausschnitt und Can-Am Schriftzug

454875 • XS, S, M, L, XL, 2XL

Schwarz (90), Burgund (35), Grau meliert (27)



Bequemes Sweatshirt mit Rundhalsausschnitt und Schriftzug.

- 100 % Baumwolle.
- Strickbündchen an den Ärmeln und am Saum.
- Großes Can-Am Logo vorne oben in der Mitte.

KOPFBEDECKUNGEN

HERREN	Can-Am 5-Panel-Cap	454851 • Einheitsgröße	Camo (37), Khaki (05)
		<p>Leichte Can-Am 5-Panel-Cap aus Ripstop.</p> <ul style="list-style-type: none"> • 85 % Acryl, 15 % Wolle. • Snapback-Verschluss hinten. • Can-Am Aufnäher und Flaggenetikett. 	
	Flatcap Off-Road	454772 • Einheitsgröße	Schwarz (90), Camo (37), Denim-Blau (79)
	<p>Vision Cap mit flachem Schirm.</p> <ul style="list-style-type: none"> • 85 % Acryl, 15 % Wolle. • Snapback-Verschluss hinten. • Innenband mit Can-Am Schriftzug. • Kleiner gestickter Can-Am Off-Road Aufnäher in Diamantform vorne in der Mitte. 		
Cap mit Can-Am Aufnäher	454776 • Einheitsgröße	Armeegrün (77)	
	<p>Passform-Cap mit normalem gebogenem Schirm.</p> <ul style="list-style-type: none"> • 85 % Acryl, 15 % Wolle. • Rechteckiger Can-Am Aufnäher vorne in der Mitte. • Can-Am Logo mit Stickerei hinten. • Innenband mit Can-Am Schriftzug 		

KINDER-KOLLEKTION

KINDER/TEENAGER	Trikot mit Can-Am Emblem	454767 • 3-4, 5-6, 7-8, 10-12, 14-16	Schwarz (90), Camo (37), Indigoblau (82)
		<p>Junior-Trikot mit V-Ausschnitt in halb taillierter Passform.</p> <ul style="list-style-type: none"> • 100 % Polyester. • Schnelltrocknendes, feuchtigkeitsregulierendes Material für maximalen Komfort. • Mesh-Gewebe für zusätzliche Belüftung im Achselbereich. • Sublimierter Druck. 	

TASCHEN

UNISEX

Can-Am Laptop-Rucksack

469318 · Einheitsgröße

Dunkelgrau (07)



- Laptop-/Tablet-Tasche passend bis 15"-Laptop.
- Regenhülle.
- Fleece-gefüttertes Sonnenbrillenfach.
- Verstellbarer Schulter- und Brustgurt.
- Organisationstasche mit Schlüsselclip.
- Schaumstoffpolsterung an Trägern und Rücken für mehr Komfort.
- Ausziehgriff.
- Seitenfach für Wasserflasche.
- 900 D Polyester.

Can-Am Ausrüstungstasche, 90 l

469316 · Einheitsgröße

Dunkelgrau (07)



- Großes Hauptfach für problemlosen Zugriff auf die gesamte Ausrüstung.
- Großes, getrenntes Stiefelfach.
- Zubehörfach mit Reißverschluss.
- Leicht greifbare Griffe für den Transport.
- Abnehmbarer Schultergurt.
- Strapazierfähiger, verstärkter Boden.
- Fassungsvermögen 90 l.
- 900 D Polyester.

Can-Am Duffel-Rucksack

469317 · Einheitsgröße

Dunkelgrau (07)



- Seesack mit Schulterriemen, der sich in einen Rucksack verwandeln lässt.
- Verstellbarer Schulter- und Brustgurt.
- Flaschenhalter.
- Schaumstoffpolsterung an den Trägern für mehr Komfort.
- 900 D Polyester.
- Fassungsvermögen 50 l.



BRP REVOLUTIONIERT DIE ART UND WEISE, WIE SIE SICH IHRE WELT ERSCHLIESSEN

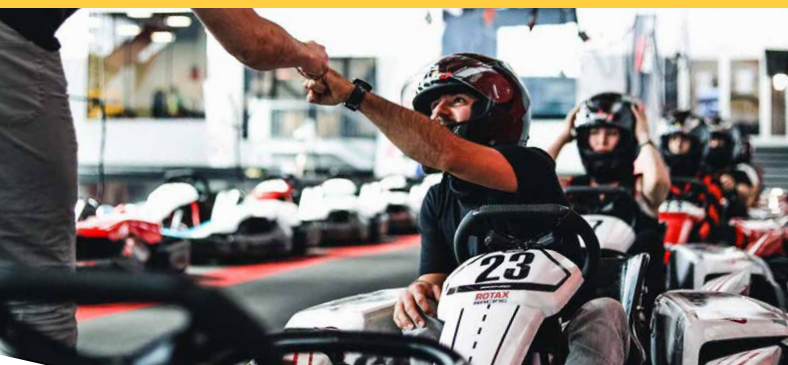
Can-Am ist eine von vielen Erfolgsgeschichten von BRP, dem globalen Unternehmen hinter einigen der innovativsten Produkte und Erfahrungen, die Sie bewegen.

Denn es geht nicht um das Ziel, es geht um den Weg – Ihren Weg.

Entdecken Sie unsere Marken:

ski-doo **LYNX** **SEA-DOO** **can-am** **ROTAX** **ALUMACraft** **MANITOU** **QUINTREX**

www.brp.com



HOUSE

WE RACE, SOMETIMES

FASTHOUSE

CAN-AM
FASTHOUSE

TODAY

CANAMOFFROAD.COM

A BRP BRAND

